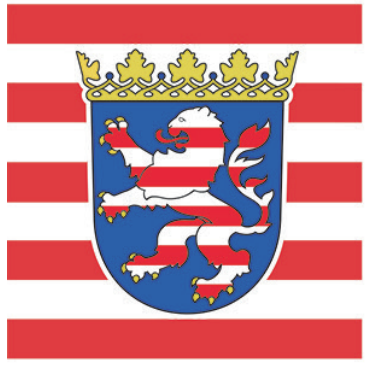


HESSEN



Hessisches Ministerium  
für Soziales und Integration



RKW  
Hessen

Online-Werkstätten zur Fachkräftesicherung

# Social Media Recruiting

## Nice-to-have war gestern

Markus Klimesch - Recruiting Strategie



# INHALT WORKSHOP:

- Kandidatenmarkt ab 2025
- Social Media (warum & wie)
- Praktisches Marketingtool
- Web 3.0: Blockchain, Metaverse, NFT  
+ Überraschungsgast



# ARBEITSMARKT AB 2025

- 6,5 Mio.: Arbeitskräfte weniger im Markt
- +2,5 Mio.: Arbeitslosigkeit (erwerbseinkommenslos)
- 1,0 Mio.: Niedrig qualifizierte
- +1,0 Mio.: Automatisierung/Rationalisierung
- +0,4 bis 0,9 Mio.: Frauen nach Mutterschaft
- +0,4 bis 0,8 Mio.: Qualifizierte Ausländer

---

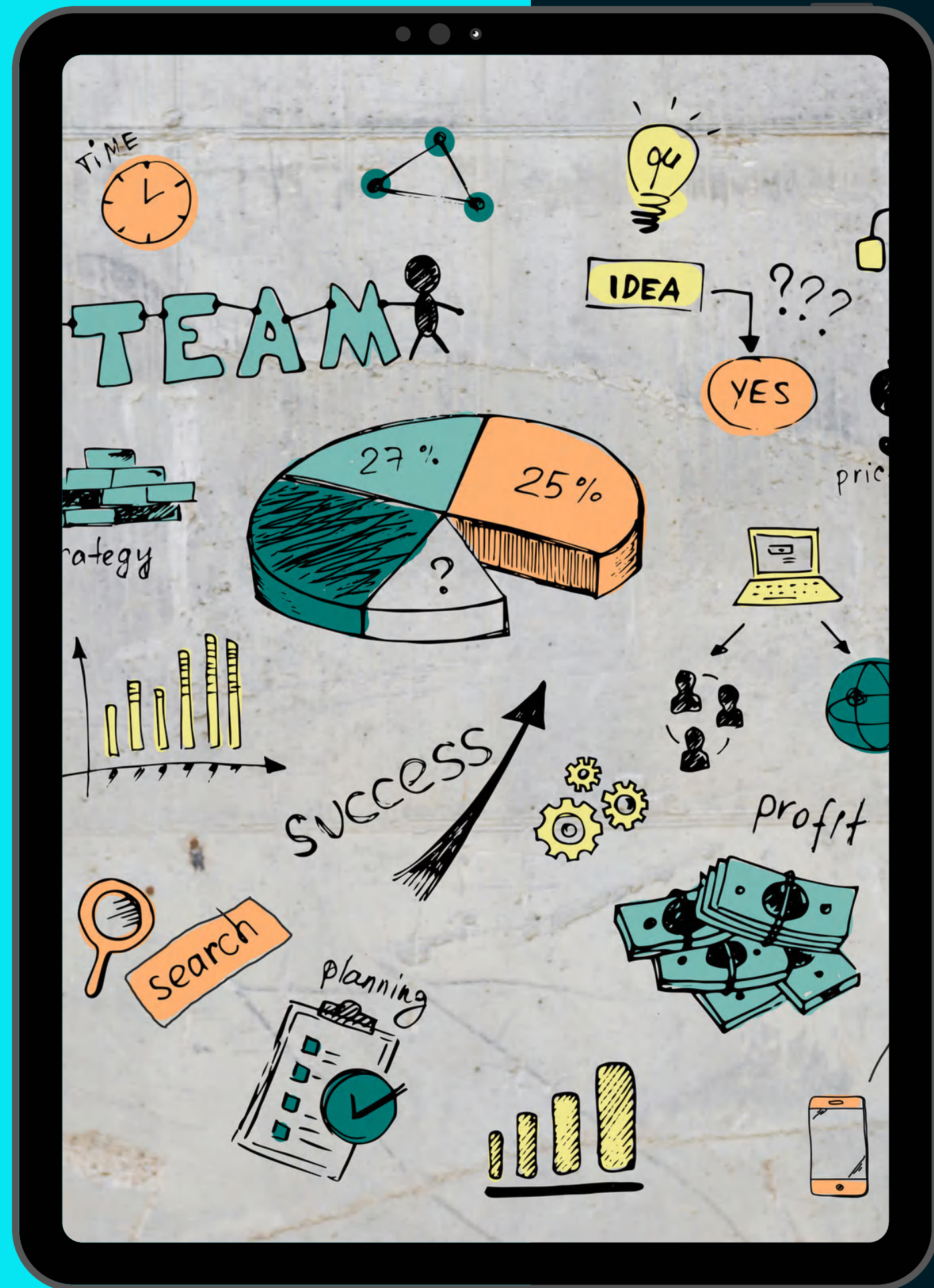
**-2,0 bis -5,2 Mio.: Fehlende Arbeitskräfte**



# VOLLBESCHÄFTIGUNG

- Das Machtverhältnis dreht sich!
- Welche Führungskraft kennt die Prinzipien eines Arbeitnehmermarktes?
- Unternehmen bewerben sich bei Kandidat:innen!





# Arbeitsmarkt ab 2025 HR-Strategie

Fluide Unternehmen  
vs.  
Caring Companies

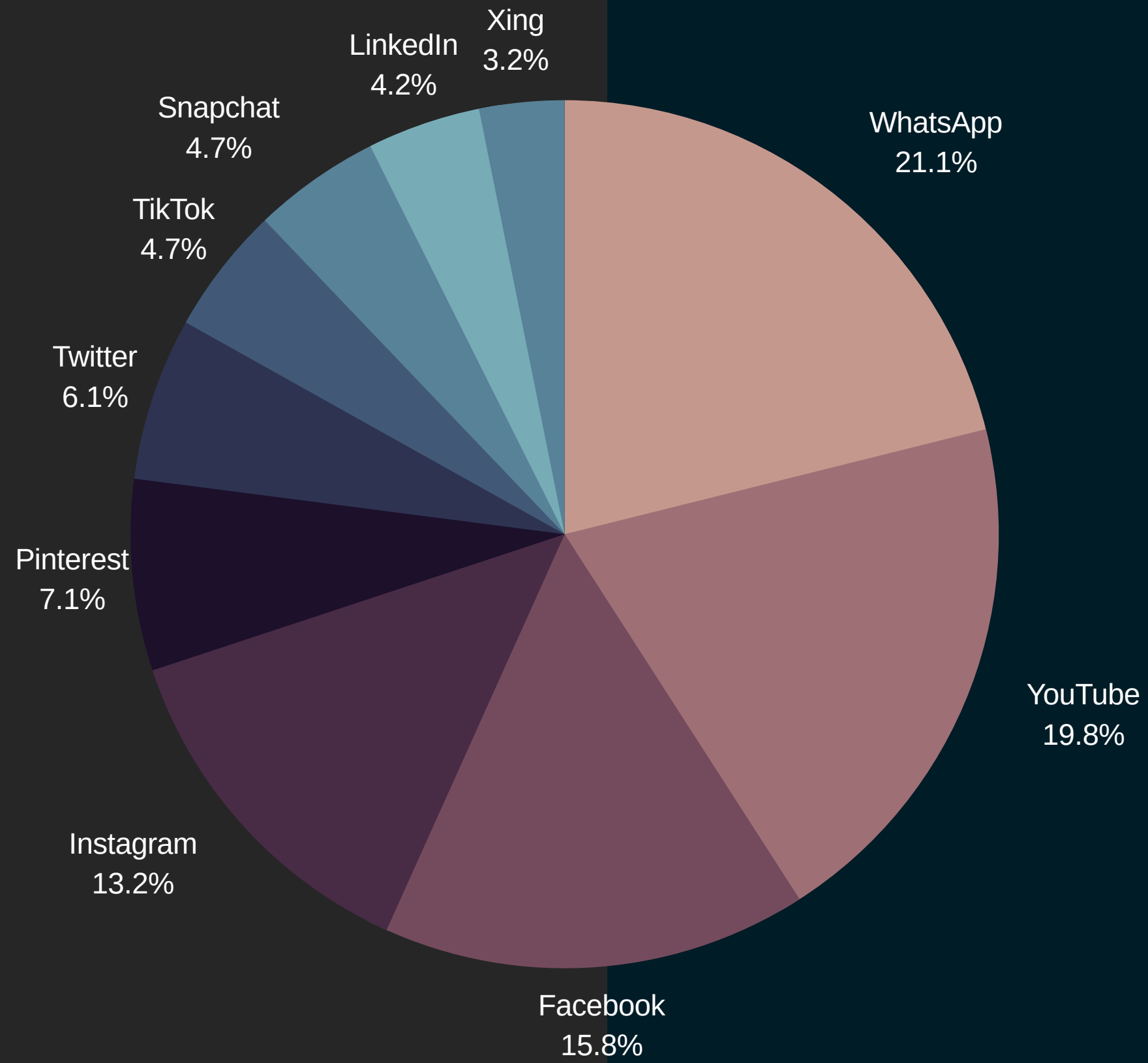


# SOCIAL MEDIA

## Communitys für ihren Erfolg

Frage: Angenommen es gäbe Kanäle, über die Sie Kunden und Kandidaten gleichermaßen erreichen würden. Wäre das interessant für Sie?

# 72,6 MIO. SOCIAL MEDIA NUTZER IN DEUTSCHLAND







## WEB 3.0

### Zukunft gestalten

Blockchain, Metaversum, NFT





# Was ist...



## WEB 3.0

Nutzt eigene Intelligenz, um selbständig Output zu erstellen.



## BLOCKCHAIN

Ein dezentrales Netzwerk.  
Aufzeichnung Transaktionen  
Nachverfolgung von Vermögenswerten  
(Kryptowährung)



## NFT

Non Fungible Token: Ein nicht austauschbarer Vermögenswert.



## METaverse

Unabhängiger digitaler Raum mit verschiedenen Welten.  
Roman-Begriff erstmalig 1991



**Alma Cilurzo (Chilli)**

**Ihre Sängerin mit Pep!**





# 1. Schweizerin veranstaltet Livekonzert in der Metaverse





**Veränderung wird nur  
hervorgerufen durch  
aktives Handeln**

**Tenzin Gyatso – Dalai Lama**



# VIELEN DANK FÜR IHRE AUFMERKSAMKEIT

## UNTERSTÜTZUNG:

- Recruiting Strategie und Prozesse
- Social Media (Kunde & Kandidat)
- Blockchain, NFT, Metaverse

Beratung, Coaching, Entwicklung, Begleitung

[www.markusklimesch.de](http://www.markusklimesch.de)  
[info@markusklimesch.de](mailto:info@markusklimesch.de)

