

Blickpunkte

Stark für Unternehmen – stark für Hessen
Das RKW Hessen 2016



RKW
Hessen

Wir unterstützen hessische Unternehmen

1.219

**kostenfreie
Erstgespräche**

31

**Impulsgespräche
& Checks**

1

Jahrestagung

384

**Teilnehmer
an den AGs**

5.993

**Telefonische
Erstberatungen**

242

Mitglieder

354

**Gründungs-
beratungen**

230

**Beratungen
& Coachings**

134

Sprechtage

97

Veranstaltungen

Stark für Unternehmen – stark für Hessen

Wachstum, Beschäftigung, Innovationskraft – dafür stehen die kleinen und mittelständischen Unternehmen in Hessen. Sie tragen entscheidend zur Sicherung des Wohlstands in unserem Land bei – eine große Verantwortung. Wir vom RKW Hessen setzen unsere Expertise und Erfahrung ein, um ihnen bei den Herausforderungen des gesamten unternehmerischen Spektrums als kompetenter Partner zur Seite zu stehen.

Am 10. Juni 2016 feiert der RKW e.V. sein 95-jähriges Bestehen. Gemeinsam mit Ihnen wollen wir unser gewinnbringendes Unternehmer-Netzwerk weiter ausbauen: Neben dem regelmäßigen Austausch zu aktuellen Wirtschaftstrends profitieren Sie als Mitglied von attraktiven Preisnachlässen, Veranstaltungen und kostenlosen Informationen – und leisten einen wichtigen Beitrag für die Wirtschaftsförderung in Hessen.

Aus diesem Grund widmen wir das Motto unseres Jahresberichts 2016 – „Stark für Unternehmen, stark für Hessen“ – dem Engagement unserer Mitglieder für die Wirtschaft. Wir bieten Ihnen einen Querschnitt unserer Beratungskompetenz in allen unternehmerischen Bereichen – und viele Zahlen und Fakten, die für unsere Arbeit stehen.

Nun wünschen wir Ihnen eine anregende Lektüre – und hoffen, Sie bald als Mitglied willkommen heißen oder mit einem unverbindlichen, kostenfreien Erstgespräch kennen lernen und unterstützen zu können.



Sascha Gutzeit
Geschäftsführer RKW Hessen GmbH



Christopher Haas
Vorstandsvorsitzender RKW Hessen e.V.



Beratungsschwerpunkte des RKW Hessen

Wirkungsvolle, individuelle und nachhaltige Unterstützung für hessische KMUs

Das RKW Hessen ist kompetenter Partner der kleinen und mittelständischen Unternehmen in Hessen in allen Fragen der praktischen Unternehmensführung. Im vergangenen Jahr haben wir mehr als 600 Betriebe (Checks, Gründungsberatungen, Beratungen/Coachings) erfolgreich beraten.

Das RKW Hessen berät, unterstützt und fördert hessische Unternehmen in allen Bereichen mit

- Beratungs- & Coaching-Expertise (inkl. kostenfreier Erstberatung)
- Checks
- Seminaren und Veranstaltungsangeboten
- Arbeitsgemeinschaften

Themenschwerpunkte sind:

Finanzierung

Nachhaltig erfolgreiches unternehmerisches Handeln fußt auf stichhaltigen Informationen – etwa über die gewinn- und verlustträchtigen Geschäftsfelder. Um den Anforderungen der Banken zu entsprechen, braucht es hier geeignete Analyseinstrumente.

Fachkräfte

Personalplanungs- und entwicklungsbedingte Personalentwicklung erfordern unternehmerischen Weitblick: Die richtigen Werkzeuge lassen Aussagen darüber treffen, wann sich welche demografischen Effekte im Betrieb abbilden und welche Schlüsselpositionen weiterentwickelt werden müssen.

Marketing und Vertrieb

Eine überzeugende Marketingstrategie und eine individuelle Vertriebsstruktur gehen Hand in Hand. So zahlreich die möglichen Kommunikations- und Absatzwege sind, so groß sind die Chancen und Risiken der Einflussnahme auf die Wettbewerbsposition.

Existenzgründung

Der Start in die Selbstständigkeit steht und fällt mit der Qualität des Business-Plans. Eine gute Idee, die in einem klar strukturierten Konzept präsentiert wird, überzeugt die Adressaten des Unternehmens – Banken und Förderer, Kunden und Partner.

Krisenbewältigung

Das Wirtschaften in einem globalen System bringt heute selbst grundlegende Unternehmen in Schieflage. In einer Krise empfiehlt sich der Blick von außen auf alle Unternehmensbereiche, um nachhaltige Lösungen zu finden.

Sparring mit kompetentem Partner

Für alle Herausforderungen jenseits betrieblicher Alltagsbewältigung

Als Spezialist für Fragen und Anforderungen von Unternehmen berät, unterstützt und fördert das RKW Hessen mehr als 1.000 Betriebe jährlich. Das Spektrum umfasst die verschiedensten Branchen und Betriebsgrößen, alle Fragen der praktischen Unternehmensführung sowie alle Phasen der unternehmerischen Entwicklung – von der Gründung bis zur Nachfolgeregelung.

In den folgenden Bereichen können wir Sie unterstützen:

www.rkw-hessen.de

Unternehmensführung

Strategieentwicklung **Digitalisierung**

Energieeffizienz **Arbeitgeberattraktivität**

Fachkräftebindung **Personalentwicklung**

Controlling **Finanzierung**

Managementsysteme **Nachfolge**

Prozesse **Krisenbewältigung** **Gründung**

E-Commerce **IT Marketing** **Design**

Organisation

Innovation **Technik** **Vertrieb**

Übernahme



Ihre Ansprechpartner

Beratungsteam

Telefon: 0 61 96 / 97 02 40

E-Mail: beratung@rkw-hessen.de

www.rkw-hessen.de/

[beratungsthemen.html](http://www.rkw-hessen.de/beratungsthemen.html)

Türöffner bei der richtigen Bank

Die Kreditbeschaffung ist von Seiten der Banken klar geregelt und kann für Unternehmen kleiner oder mittlerer Größe zur Hürde werden. Formale Kriterien des Kreditantrags sowie die grundsätzliche Qualität der Finanz- und Investitionsplanung beeinflussen maßgeblich die Kreditvergabe bei Banken. Auch sollte die Inanspruchnahme von Bürgschafts- und Förderprogrammen geprüft und berücksichtigt werden.

Erfolgsfaktoren nachhaltiger Finanzierung

Für die Verhandlungen mit Banken benötigen Unternehmen aussagekräftige Planungsunterlagen zur finanziellen Situation und Leistungsfähigkeit heute und in der Zukunft. Daraus lassen sich folgende Faktoren ableiten:

- Analyse der betriebswirtschaftlichen Ist-Situation
- Erarbeitung eines Finanzierungskonzepts
- Aufbau einer Liquiditätsplanung
- Erarbeitung von Kosteneinsparpotenzialen
- Einbeziehung unterschiedlicher Finanzierungsquellen
- Aufbau eines effizienten Berichtswesens
- Präsentation bei den Banken

Voraussetzungen schaffen durch gezielte Beratung

Die Mittelbeschaffung über Kreditinstitute und Förderprogramme benötigt gründliche Vorbereitung hinsichtlich der genannten Erfolgsfaktoren. Das RKW Hessen begleitet Unternehmen bei der Einführung und Umsetzung wichtiger Controllinginstrumente wie:

- Ergebnis- oder Kostenstellenrechnung
- Optimierung von Kalkulationsgrundlagen
- Einführung einer Liquiditätsplanung
- Fragen der Budgetaufstellung und Preisfindung

Stark vernetzt für Hessens Unternehmen

Das RKW Hessen arbeitet mit zahlreichen Partnern des Mittelstandes zusammen – für flexibles Handeln im Interesse der Unternehmen. Unsere Partner sind u.a.

- Wirtschafts- und Infrastrukturbank Hessen
- Bürgschaftsbank Hessen
- Sparkassen
- Volks- & Raiffeisenbanken
- Privat- & Geschäftsbanken
- Weitere Partner



Ihre Ansprechpartner

Beratungsteam

Telefon: 0 61 96 / 97 02 40, E-Mail: beratung@rkw-hessen.de
www.rkw-hessen.de/finanzrechnungswesencon.html

Erfolg und Kosten auf lange Sicht im Blick

Das Büro Verkehrslösungen in Darmstadt entwickelt innovative und nachhaltige Verkehrskonzepte. Der Betrieb unterstützt, wenn etwa eine Schule einen Schulwegplan benötigt – oder Kommunen Rat suchen bei viel größer angelegten Verkehrsentwicklungsplänen. Seit 2014 als Partnerschaftsgesellschaft firmierend, erforderte rasantes Unternehmenswachstum schnell ein systematisches Controlling.

„ Im Einzelunternehmen oder zu zweit kann man noch den Überblick behalten – wir kamen an Grenzen und wollten Fehler vermeiden. Eine passende Beratung für ein kleines Büro wie unseres ist schwer zu finden. Durch eine Online-Recherche sind wir auf das RKW Hessen aufmerksam geworden und haben bei Armin Domesle einen Unternehmens-Check durchgeführt. Als wichtige Themen haben sich Zielentwicklung und Finanzcontrolling herauskristallisiert. So arbeiten wir heute mit einem Excel-Tool für das Controlling, das wir gemeinsam mit Manfred Fertig, dem vom RKW Hessen vermittelten Experten, entwickelt haben, um den Überblick zu behalten und gut planen zu können.“

Katalin Saary, Partnerin Verkehrslösungen

„ Die Projekte der Verkehrslösungen decken ganz unterschiedliche Zeiträume ab. Bei der Umsatzplanung können so jahresübergreifende Projekte, die auch zwei bis drei Jahre dauern können, berücksichtigt werden. Im Gegenzug müssen auch die Kosten entsprechend langfristig geplant werden, etwa Neueinstellungen im Personalbereich. Als Beratungsergebnis wurde ein Berichtswesen entwickelt, das als eine Art Frühwarnsystem verwendbar ist. In angenehmem Klima haben wir mit der Geschäftsleitung reibungslos zusammengearbeitet, benötigte Unterlagen wurden beiderseitig immer unverzüglich zur Verfügung gestellt.“

Manfred Fertig, Geschäftsführer ConSult



VERKEHRLÖSUNGEN
BLEES EBERHARDT SAARY PARTNERSCHAFT
VERKEHRSPLANERINNEN UND VERKEHRSPLANER

www.verkehrslösungen.de



Ihr Ansprechpartner

Armin Domesle

Telefon: 0 61 96 / 97 02-43, E-Mail: a.domesle@rkw-hessen.de
www.rkw-hessen.de/533.html

Der Mix macht's

Mit der richtigen Beratung den Nerv der Zielgruppe treffen

Wer neue Kunden will, muss neue Wege gehen. Vielleicht soll eine Facebook-Seite den Kundendialog beleben oder der Webauftritt muss entstaubt werden – wer den Überblick behält, dem bietet eine Vielzahl möglicher Kanäle große Chancen im Wettbewerb.

Das RKW Hessen begleitet Unternehmen bei der Erarbeitung und Umsetzung einer individuellen Marketingstrategie. Diese umfasst u.a.

- Generierung wichtiger Daten durch Marktanalysen und -prognosen
- Überprüfung und Optimierung des Bekanntheitsgrades
- Planung und Festlegung von Werbezielen
- Kommunikationsmix
- Maßnahmen zur Neukundengewinnung
- Entwicklung eines kommunizierbaren Produktvorteils / USP
- Positionierung des Unternehmens

So können sich die Unternehmen deutlich von der Konkurrenz abheben und ihr Produkt oder ihre Dienstleistung konsequent auf den Markt, also die Kunden und deren Bedürfnisse, ausrichten.

Die Marketingberatung zählt zu den Arbeitsschwerpunkten des RKW Hessen. Sowohl bestehende als auch frisch gegründete kleine und mittelständische Unternehmen haben hier häufig ganz erheblichen Beratungsbedarf. Neben der Vermittlung qualifizierter Berater unterstützt das RKW Hessen auch bei Förderanträgen für mögliche Zuschüsse.



Ihre Ansprechpartner

Beratungsteam

Telefon: 0 61 96 / 97 02 40, E-Mail: beratung@rkw-hessen.de
www.rkw-hessen.de/beratungsteam.html



uZeit ist ein Produkt der Darmstädter iBDigital GmbH. Es handelt sich um eine einfache Zeiterfassung für Unternehmen. Per Web-browser kann die Arbeitszeit für jeden einzelnen Mitarbeiter erfasst werden. Die Daten werden zentral – und vor allem papierlos – verwaltet. Das Projekt entstand in enger Zusammenarbeit mit der Lebenshilfe Dieburg. Ende April 2016 war das Going Live des Piloten, weitere Firmen haben die Software im Testbetrieb.

Der professionelle Blick auf die eigene Marke

Für einen Messeauftritt hat sich die iBDigital GmbH aus Darmstadt wichtiges Know-how beim Designbüro Frankfurt geholt – eine über das RKW Hessen vom Land Hessen und der EU geförderte Designberatung.

„ Nach der Produktentwicklung ist die Vermarktung die nächste Herausforderung. Die IT-Messe IT&Media FUTURE congress im Februar 2016 in Darmstadt bot uns eine gute Gelegenheit, unser Produkt uZeit einem größeren Interessentenkreis vorzustellen. In Zusammenarbeit mit dem Designbüro Frankfurt haben wir ein vollständiges Vermarktungskonzept für uZeit erstellt. Über Alexander Lis vom Designbüro kam der Kontakt mit Thomas Fabich vom RKW Hessen zustande, der uns bei der Förderung unterstützte. Das Messe-Roll-Up diente als Blickfang, der neugierig machte – und uns als Kontrolle, ob das Design funktioniert. An unserem Stand sind wir mit vielen Menschen aus unserer Zielgruppe ins Gespräch gekommen.“

Michael Uhl, Marketing & Vertrieb iB Digital GmbH

ibDIGITAL
Nachhaltige IT. Für Ihre Ideen.



Ihr Ansprechpartner

Thomas Fabich

Telefon: 05 61 / 93 09 99-2, E-Mail: t.fabich@rkw-hessen.de
www.rkw-hessen.de/ansprechpartner.html

„ Michael Uhl kommt als Vertriebler aus der klassischen Telefonakquise. Mit seinen Sales & Marketing-Erfahrungen besitzt er ein solides Vorwissen und eine grundsätzliche Offenheit gegenüber den Vorschlägen einer Designberatung. Eine gute Voraussetzung, um partnerschaftliches Pingpong für einen ganzheitlichen Markenauftritt zu spielen. Aus unserer Perspektive als Designer haben wir gemeinsam eine klare Markensprache in Text und Bild entwickelt.“

Alexander Lis, Geschäftsführer Designbüro Frankfurt



iB Digital GmbH – v.l.n.r.: Christoph Rössel (GF), Mathias Uhl (GF), Michael Uhl (Marketing & Vertrieb)

Kundenmagnet werden mit System

Der beste Weg zu neuen Kunden

Das Vertriebskonzept von Unternehmen steht in engem Zusammenhang mit der gewählten Marketingstrategie: Den Kern bildet die Frage, wie die Zielgruppe am besten erreicht und neue Aufträge gewonnen werden können.

Viele Betriebe hegen den Wunsch, dass potentielle Kunden aus eigenem Antrieb oder auf Empfehlung den Weg in ihr Angebot finden – eine komfortable Situation, die im Regelfall durch stetige Verbesserungen der Marketingstrategie und der Vertriebsstruktur erst erarbeitet werden muss. Denn es gibt viele gute Wege – aber kein Patentrezept.

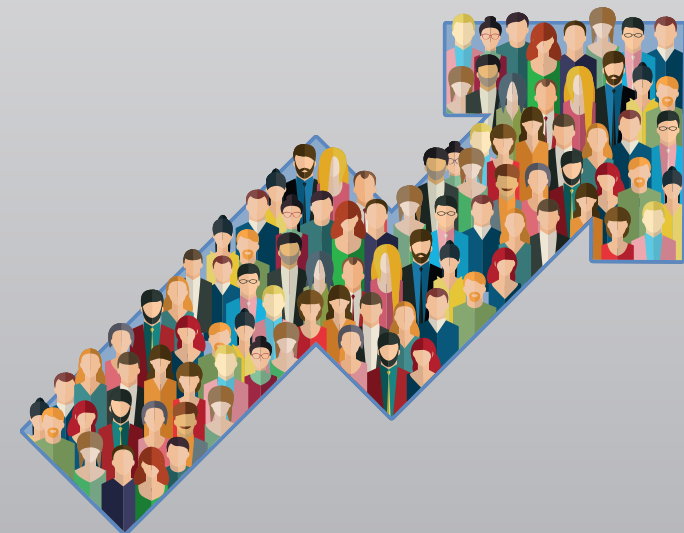
Jedes Produkt und jede Dienstleistung fordert ein eigenes Vertriebskonzept.

Das RKW Hessen unterstützt u.a. bei

- Generierung wichtiger Daten durch Marktanalysen und -prognosen
- Findung geeigneter Maßnahmen zur Neukundengewinnung
- Erschließung neuer Absatzmärkte
- Sortimentsoptimierung
- Erarbeiten einer neuen Vertriebsstruktur
- Auf- und Ausbau möglicher Vertriebskanäle
- Vertriebscontrolling

Eine Beratung durch die Experten des RKW Hessen begleitet Unternehmen bei der Erarbeitung und Umsetzung individueller Vertriebsstrategien.

Gerade Betriebe in der Gründungsphase haben hier großen Unterstützungsbedarf und benötigen einen kompetenten Partner, der über den Tellerrand hinausschaut, und neben der Erarbeitung von Lösungen für die Kernfragen auch bei der Suche nach Fördermöglichkeiten behilflich ist.



Ihre Ansprechpartner

Beratungsteam

Telefon: 0 61 96 / 97 02 40, E-Mail: beratung@rkw-hessen.de
www.rkw-hessen.de/beratungsteam.html



Die France écotours GmbH ist ein Reiseveranstalter im Internet, der sich auf nachhaltige Reisen nach Frankreich spezialisiert hat. Das Angebot reicht von der Vermittlung von Unterkünften für Individualreisende über thematische Stadt-, Gruppen und Pauschalreisen bis zum neusten Trend: Zigeunerwagenferien.



Zielgruppen kennen und richtig ansprechen lernen

So viel „online“ braucht Kundennähe: Der Reiseveranstalter France écotours GmbH erreicht potentielle Kunden meist über Social Media-Kanäle – das ist aber häufig nur die erste Berührung. Die vom RKW Hessen vermittelte Vertrieboptimierung überzeugt vor allem im direkten und persönlichen Kontakt.

„ Als Quereinsteigerin hatte ich nur wenige Kenntnisse in der Tourismusbranche. Auf einer Messe kam ich mit Armin Domesle vom RKW Hessen in Kontakt, der Rudolf Mauderer als Vertriebsexperten für den Reisesektor empfohlen hat. Der Markt hat sich durch die rasante Weiterentwicklung der IT in den letzten Jahren stark verändert. Wir machen heute sehr viel im Bereich Social Media, wo wir breit gestreut auftreten – denn hier erreichen wir unsere Kunden weltweit. Umgekehrt hat uns die Beratung aufgezeigt, dass vor allem Individualreisende einen persönlichen Kontakt brauchen.“



Yasmine Haun, Geschäftsführerin France écotours GmbH

„ Gemeinsam mit der France écotours haben wir ein umfassendes Vertriebskonzept erstellt. Das Geschäft mit Individualkunden ist eine wichtige Basis, Ziel war es aber, über Firmen größere Interessengruppen anzusprechen. Die wichtigste Umstellung war, einen Online-Reiseveranstalter auch real erlebbar zu machen, indem direkte Kontaktmöglichkeiten eingerichtet wurden. Hier haben wir zunächst Unternehmen aus der Region einbezogen. Zugpferd war das Argument, dass Firmen, die selbst ein nachhaltiges Produkt anbieten oder diese Themen kommunizieren, Nachhaltigkeit auch bei ihren Veranstaltungen leben sollten.“

Rudolf Mauderer, Geschäftsführer ruma consult



Ihr Ansprechpartner

Armin Domesle

Telefon: 0 61 96 / 97 02-43, E-Mail: a.domesle@rkw-hessen.de
www.rkw-hessen.de/546.html

Gute Arbeitszeitgestaltung wird wichtiger denn je

RKW Hessen erstellt Studie im Auftrag des Hessischen Ministeriums für Soziales und Integration

Seit 2010 unterstützt das RKW Hessen kleine und mittelständische Unternehmen in der Entwicklung moderner und kluger Arbeitszeitmodelle. Egal, ob es um Schichtpläne, um flexiblere, rechtskonforme Arbeitszeitregelungen, die Einführung von Homeoffice oder Sabbatical geht: Das RKW Hessen und sein Beraterteam entwickeln tragfähige, maßgeschneiderte Lösungen.

Aufbauend auf diese Kompetenzen beauftragte das Hessische Ministerium für Soziales und Integration in 2015 das RKW Hessen mit einer qualitativen Studie zur Arbeitszeitgestaltung: **Wie verändern Megatrends wie Globalisierung und Digitalisierung die Arbeit in mittelständischen Unternehmen – und wie wirkt sich das auf die Arbeitszeitgestaltung aus?**

Die zentralen Ergebnisse: Schon jetzt deutet sich an, dass Unternehmen stärker gefordert sind, Arbeitszeiten im Kundensinne flexibler zu gestalten. Ein wesentlicher Effekt sind die zunehmend globalen Kundenbeziehungen und gleichzeitig steigenden Erwartungen an die Reaktionsgeschwindigkeit in den Unternehmen. Gleichzeitig erwarten auch Mitarbeiter und

Mitarbeiterinnen mehr Entgegenkommen, um ihre steigenden privaten und beruflichen Anforderungen „unter einen Hut zu bekommen“.

Das Wissen über das Arbeitszeitrecht und über Möglichkeiten guter Arbeitszeitgestaltung ist jedoch nur mäßig ausgeprägt. Es sinkt, je kleiner das Unternehmen (in Bezug auf die Beschäftigtenzahl) und je geringer der Organisationsgrad (Mitgliedschaft in einem Verband, Existenz eines qualifizierten Betriebsrats) ist. Gerade kleinere Unternehmen könnten daher bessere Lösungen anbieten, wenn Sie diese kennen würden.

Das Hessische Ministerium für Arbeit und Soziales will daraus Konsequenzen ziehen und zukünftig kleinen Unternehmen und Beschäftigten bessere und leichtere Informations- und Beratungszugänge verschaffen. Schon heute können Netzwerkpartner und Betriebe sich beim RKW Hessen zu diesem Thema kompetent und neutral informieren, denn es bietet Workshops, Seminare und Beratungen zu guter Arbeitszeitgestaltung an.

„Die praxisnahen Hinweise von Frau Back vom RKW Hessen haben uns sehr geholfen, unser Konzept für eine Umsetzung des Homeoffice bei plentymarkets zu konkretisieren.“

Sebastian Schwarz, Evaluation Manager bei plentymarkets und Ansprechpartner für das Projekt Homeoffice



Ihre Ansprechpartner

Simone Back, Eschborn

Telefon 0 61 96 / 97 02-22, E-Mail: s.back@rkw-hessen.de

Thomas Fabich, Kassel

Telefon: 05 61 / 93 09 99-2, E-Mail: t.fabich@rkw-hessen.de



Energiesparen kann so einfach sein!

Jedes Unternehmen hat Energieeinsparpotenziale



„Jedes Unternehmen hat Energieeinsparpotenziale“, sagt Sasa Petric, Projektleiter der **Hessischen Initiative für Energieberatung im Mittelstand (HIEM)**. Der Ingenieur hat zahlreiche hessische Betriebe beraten. Er kennt die Herausforderungen kleiner und mittlerer Unternehmen aus Produktion, Dienstleistung und Verwaltung. In Büros lassen sich mit einfachen Maßnahmen zehn bis 20 Prozent Energie einsparen. Vor allem, wenn Geschäftsführung und Belegschaft an einem Strang ziehen und den Umgang mit Energie und Ressourcen zur sparsamen Routine erklären. Hierzu eignen sich als Blickfang und tägliche Checkliste die neuen Plakate der Initiative für Beleuchtung, Heizung und Kühlung sowie Kopierer und Stand-By-Geräte.

Größere Effizienzgewinne schlummern in Produktionsbetrieben. Hier können mit einem cleveren Energiemanagement und Prozessoptimierung Einsparpotenziale von bis zu 30 Prozent erzielt werden. „Wir haben Einzelfälle, bei denen der Austausch von Antriebsmotoren die Stromkosten um 50 Prozent senkte“. Für einzelne Branchen gibt es spezielle Effizienz-Infos mit gebündelten Informationen und Anregungen für noch sparsamere Produktionsprozesse: so für die Metallbranche mit einem Einsparungspotenzial von im Schnitt 14 Prozent und für die Kunststoffindustrie, deren Energiekosten sich um bis zu 80 Prozent senken lassen. Weitere Branchen-Infos sind geplant.

Für alle hessischen Betriebe, die sich dem Thema bisher nicht gewidmet haben, bietet die kostenfreie vor Ort Impulsberatung den idealen Einstieg in eine systematische Effizienzsteigerung. Denn die Experten weisen auf Förderprogramme und -institutionen hin. Sie vermitteln Kontakte zu weiterführenden Beratern. Diese erstellen ausführliche Analysen und erarbeiten so die Grundlagen für Investitionsförderanträge. In der Praxis zeigt sich dann, dass sich Investitionen in Energieeffizienz dreifach rechnen: Die Energiekosten sinken, Zuschüsse von Bund und Land, der BAFA oder KfW reduzieren die Finanzierungskosten; gleichzeitig erhöht sich die Produktivität der Betriebe.

Die Gemeinschaftsinitiative wird getragen von der hessischen Wirtschaft sowie den Arbeitnehmervertretungen; die Hessische Landesregierung fördert die HIEM. Praxisbeispiele, Brancheninformationen und ein YouTube-Kanal dokumentieren die Erfolge einzelner Unternehmen: www.energieeffizienz-hessen.de.



Ihr Ansprechpartner

Sasa Petric

Telefon: 0 61 96 / 97 02 27, E-Mail: s.petric@rkw-hessen.de
www.energieeffizienz-hessen.de/effizienz-tipps.html



Hessenweit am Start

RKW Hessen: Zwei Standorte – überall präsent

Mit den beiden Standorten in Eschborn und Kassel ist das RKW Hessen im Bundesland gut vertreten. Wir kommen aber auch direkt zu Ihnen: In ganz Hessen gibt es regelmäßige wöchentliche oder monatliche Sprechstage für Unternehmer und Existenzgründer in allen IHK Regionen.

Alle Termine für unsere Sprechstage finden Sie unter:
<http://www.rkw-hessen.de/410.html>



Ihr Ansprechpartner

Roland Nestler

Telefon: 0 61 96 / 97 02 44

E-Mail: r.nestler@rkw-hessen.de



Effektiver Vertrieb

Jahrestagung des RKW Hessen e.V. vom 15. Juli 2015

Wie erfolgreich ist Ihr Marketing und Vertrieb? Wie effektiv sind Ihre Methoden – und sind sie noch zeitgemäß? Wie sieht er nun aus, der effektive Vertrieb? Bei der Jahrestagung des RKW Hessen e.V. drehte sich alles um ein modernes Marketing und einen effektiven Vertrieb. Die Expertenvorträge des Tages fanden viele praxisnahe Antworten – eine rundherum gelungene Veranstaltung.

Am 05. Juli 2016 findet der diesjährige Jahrestag zum Thema „Führung 4.0“ statt. Weitere Informationen finden Sie unter www.rkw-hessen.de/573.html



Ihr Ansprechpartner

Sascha Gutzeit

Telefon: 0 61 96 / 97 02 28

E-Mail: gf@rkw-hessen.de



„Sehr gut“ für die AGs

Feedback zu den Arbeitskreisen der Teilnehmer 2015

Über 5.000 Treffen in 16 Arbeitsgemeinschaften während der vergangenen 50 Jahre – der gelebte Austausch und die partnerschaftliche Zusammenarbeit der klugen Köpfe aus über 300 Unternehmen kommt an. Denn mehr als 96 Prozent der rund 400 Teilnehmer/innen in 2015 vergaben „sehr gut“ oder „gut“ bei der Gesamtbeurteilung von Inhalt, Themen, Atmosphäre und Erfüllung der Erwartungen!

Ein Lob, das uns anspricht – wir freuen uns auf neue Themenrunden in 2016!



Ihr Ansprechpartner

Klaus Werner

Telefon: 0 61 96 / 97 02 26

E-Mail: k.werner@rkw-hessen.de

95 Jahre RKW Hessen e.V.

Ein starkes Netzwerk für eine starke Wirtschaft

Am 10. Juni 2016 feiert der RKW Hessen – Rationalisierungs- und Innovationszentrum der Wirtschaft e.V. 95-jähriges RKW-Jubiläum: Das ist eine lange Tradition erfolgreicher Wirtschaftsförderung. Der Verein und seine 100%-ige Tochter, die RKW Hessen GmbH, stärken mit konkreter Unterstützung die Innovations- und Wettbewerbsfähigkeit der hessischen Betriebe. Denn nicht zuletzt sind sie es, die den Wohlstand unseres Landes sichern.

„ Als Geschäftsführer von Haas & Co. Magnettechnik leite ich in zweiter Generation ein Familienunternehmen, das zu den Marktführern seiner Branche zählt. Wie viele andere Mittelständler schätze ich die Arbeit des RKW Hessen bereits seit etlichen Jahren und bin auch aus diesem Grunde Vereinsmitglied. Mit der hohen Beratungsqualität und Hilfestellung zur Nutzung von Fördermitteln bietet das RKW Hessen das beste Angebot seiner Art für den Mittelstand.“

*Christopher Haas, Geschäftsführer der Haas & Co. Magnettechnik GmbH,
Vorstandsvorsitzender RKW Hessen e.V.*



Ihre Mitgliedschaft beim RKW Hessen

- eröffnet die Möglichkeit zur Beteiligung an den Entscheidungen über die Arbeit und die Strategie des RKW Hessen.
- unterstützt die Aufrechterhaltung unseres Angebotes der geförderten Beratung in Hessen.
- ermöglicht den günstigen Zugang zu Erfahrungsaustausch und Weiterbildung zu aktuellen Themen.



Ihre Ansprechpartner

Mitgliederservice Büro Eschborn

eschborn@rkw-hessen.de

www.rkw-hessen.de/verein.html

Wir unterstützen *Ihr* Unternehmen

Das RKW Hessen berät, unterstützt und fördert zu den Themenbereichen

- Fachkräfte und Personalentwicklung
- Energie- und Ressourceneffizienz
- Finanzierung und Controlling
- Gründung
- Nachfolge und Übernahme
- Organisation, Prozesse, Management
- Marketing, Vertrieb, E-Commerce und Design
- Unternehmensführung und -strategie
- Kultur- und Kreativwirtschaft

Thematisch übergreifend.
Mit ausgewählten Experten.
Aus einer Hand.



RKW Hessen GmbH

Büro Eschborn

Düsseldorfer Straße 40
65760 Eschborn

Tel.: 0 61 96 / 97 02-00

Fax: 0 61 96 / 97 02-99

eschborn@rkw-hessen.de

Büro Kassel

Ludwig-Erhard-Straße 4
34131 Kassel

Tel.: 0 561 / 93 09 99-0

Fax: 0 561 / 93 09 99-9

kassel@rkw-hessen.de

www.rkw-hessen.de