

# Mit Ecodesign zukunftsfähige Produkte gestalten

Onlineveranstaltung über die  
geförderte Designberatung für den  
hessischen Mittelstand

---

22. November 2023

**Thomas Fabich**  
Prokurist und Leiter Büro Kassel

## FAHRPLAN

### Begrüßung und Moderation

**Thomas Fabich**, Prokurist und Leiter Büro Kassel, RKW Hessen GmbH

### Grußwort

**Rolf Krämer**, Referatsleiter Start-ups, Kultur- und Kreativwirtschaft, Hessisches Ministerium für Wirtschaft, Energie, Verkehr und Wohnen

### „Einführung „Designberatung – wir unterstützen individuell, wirkungsvoll und nachhaltig“

**Dipl. Des. Cornelia Dollacker**, Geschäftsführerin und Leiterin Hessen Design e.V.

### „Jung und überzeugt nachhaltig. Nachhaltigkeit alleine reicht nicht – wie wichtig ist die authentische Geschichte und eine klare Positionierung?“

**Christine Fehrenbach**, Holistic Sustainability, Frankfurt/Main

### „30 Jahre Ecodesign, wo stehen wir heute und wo müssten wir hin?“

**Prof. Ursula Tischner**, ecoconcept, Agentur für Nachhaltiges Design, Pulheim

## HISTORIE

- Gründung 1921 – **Reichskuratorium für Wirtschaftlichkeit** in Industrie und Handwerk
- **RKW** ist ein bundesweites Netzwerk zur Förderung der Wettbewerbsfähigkeit mittelständischer Unternehmen mit rund 340 Mitarbeitenden an 18 Standorten in Deutschland.

### Hessen

- Gemeinnütziger Verein RKW Hessen – Rationalisierungs- und Innovationszentrum der Wirtschaft e.V.
- RKW Hessen GmbH
- Standorte: Kelsterbach, Kassel
- 18 Beschäftigte
- Netzwerk: über 500 Expertinnen und Experten



© RKW Kompetenzzentrum

# HESSISCHE PROGRAMME ZUR FÖRDERUNG VON BERATUNG

## Beratungsförderprogramme:

- Kostenfreie Erstberatung
- Coaching/ Nachfolgecoaching
- (Corona-)Perspektivenberatung
- **Designberatung**
- Digitalisierungsberatung
- Energie- & Ressourceneffizienz (PIUS)
- Gründungsberatung
- Übergabe-/ Nachfolgeberatung
- Umsetzungsberatung betrieblicher Entwicklungskonzepte



Gefördert durch:

## FÖRDERVORAUSSETZUNGEN – FÜR KMU UND START-UPS

- Unternehmen wurde bereits gegründet
- Unternehmenssitz in Hessen
- Unternehmen muss die KMU-Kriterien erfüllen:
  - unter 250 Mitarbeitende
  - Jahresumsatz unter 50 Mio. Euro
  - Jahresbilanzsumme unter 43 Mio. Euro
- Verbundkriterium: ein größeres Unternehmen darf mit max. 25 Prozent beteiligt sein

Gefördert durch:



## BERATUNG: ZAHLEN, DATEN, FAKTEN 2022

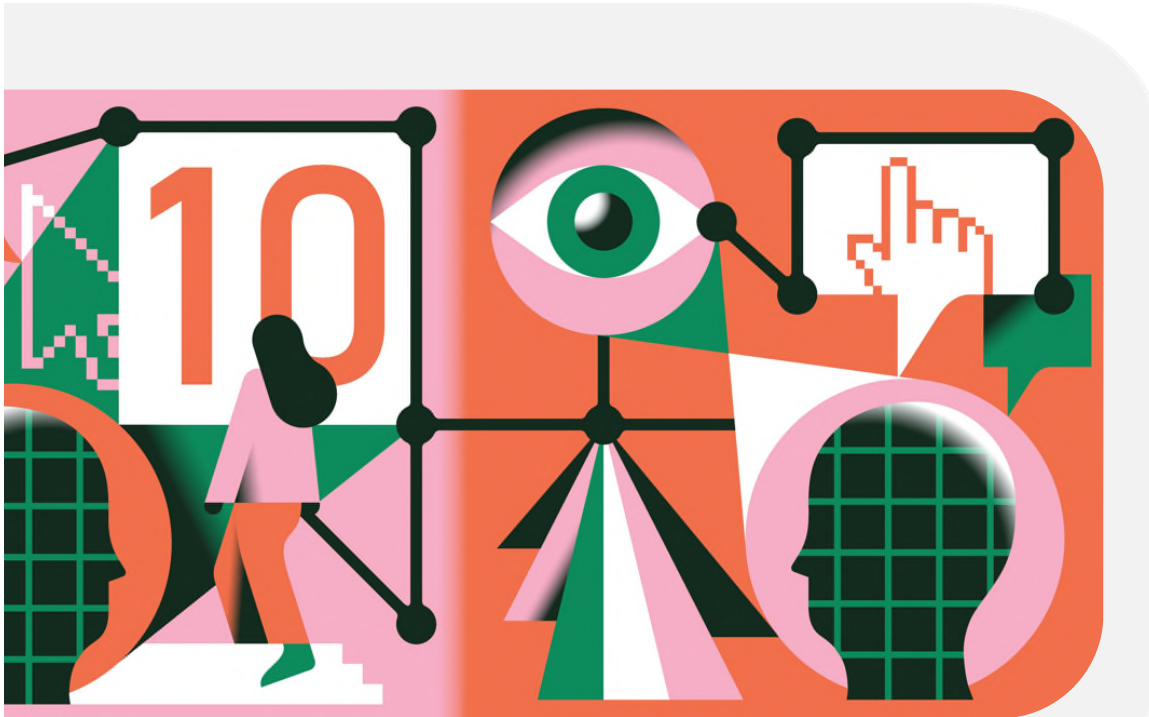
▪ Digitalisierung	272
▪ Existenzgründung	138
▪ Energieeffizienz-Impulsberatungen	205
▪ <b>Design</b>	<b>141</b>
▪ Umsetzung/ Nachfolge/ Coaching	117
▪ Energie- & Ressourceneffizienz (PIUS)	29
▪ Ungeförderte Beratungen	16

**Über 900 Beratungen im Jahr 2022 zur Stärkung von kleinen und mittleren Unternehmen (KMU), Start-ups und Existenzgründenden in Hessen**



Gefördert durch:

## MÖGLICHE THEMEN DER DESIGNBERATUNG



© Timo Meyer/ www.timohmeyer.com

- Markendesign, Markeneinführung
- Corporate Branding
- Nachhaltige Designstrategien
- Kommunikationsmittel und webbasierte Anwendungen
- Produktentwicklung und -optimierung
- Auftragsvergabe und Briefing

## FÖRDERUNG: DESIGNBERATUNG

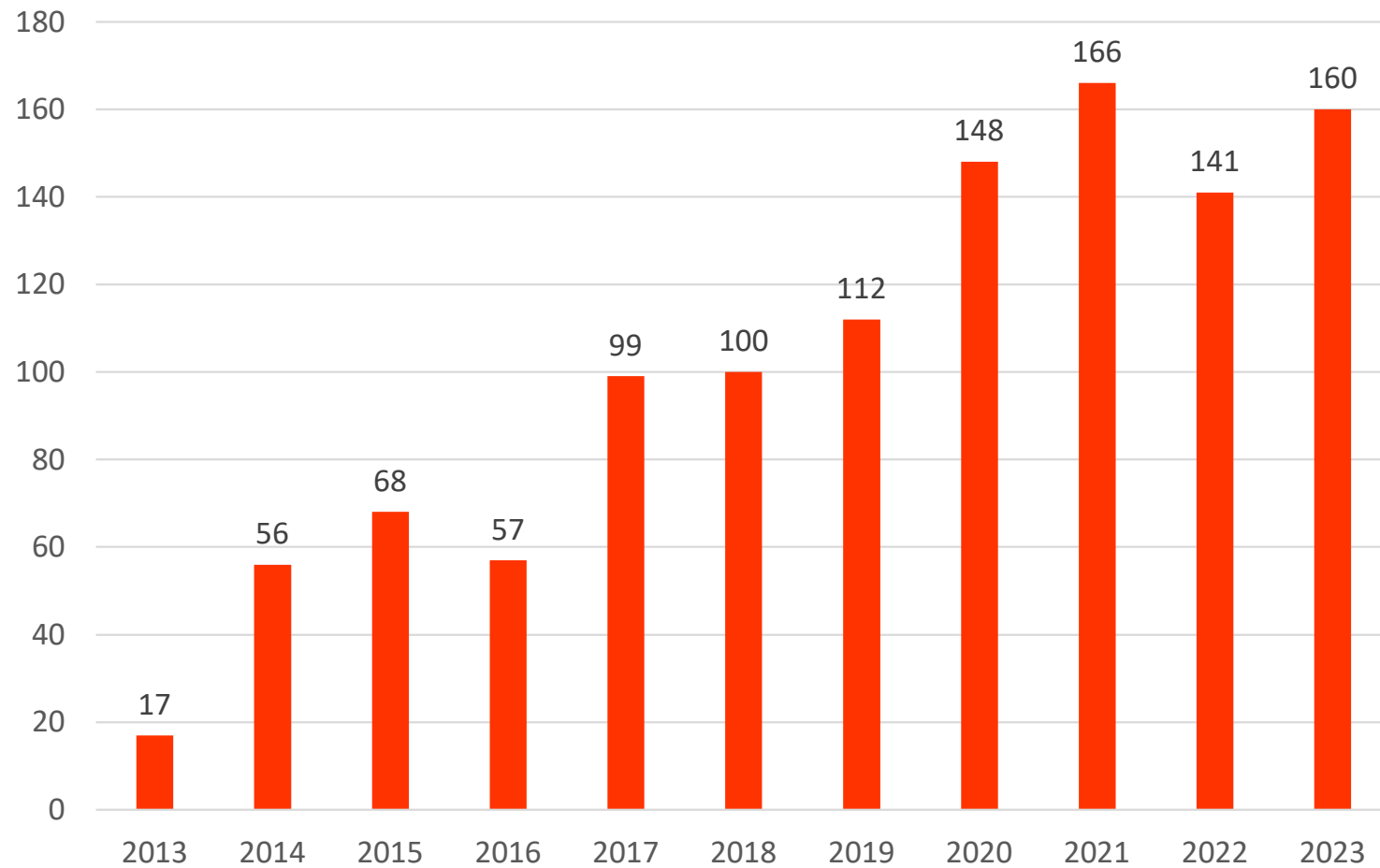
- Zuschuss pro Beratungstag:  
max. 50 Prozent des Honorars,  
max. 600,- bis 650,- Euro
- Max. 5 Tagewerke pro Jahr
- Max. Förderung insgesamt:  
6.000,- bzw. 6.500,- Euro im  
Vorranggebiet
- Vorranggebiet (RP Gießen, RP  
Kassel, Odenwald und Biblis)



Gefördert durch:



## Designberatungen über das RKW Hessen von 2013 bis 2023

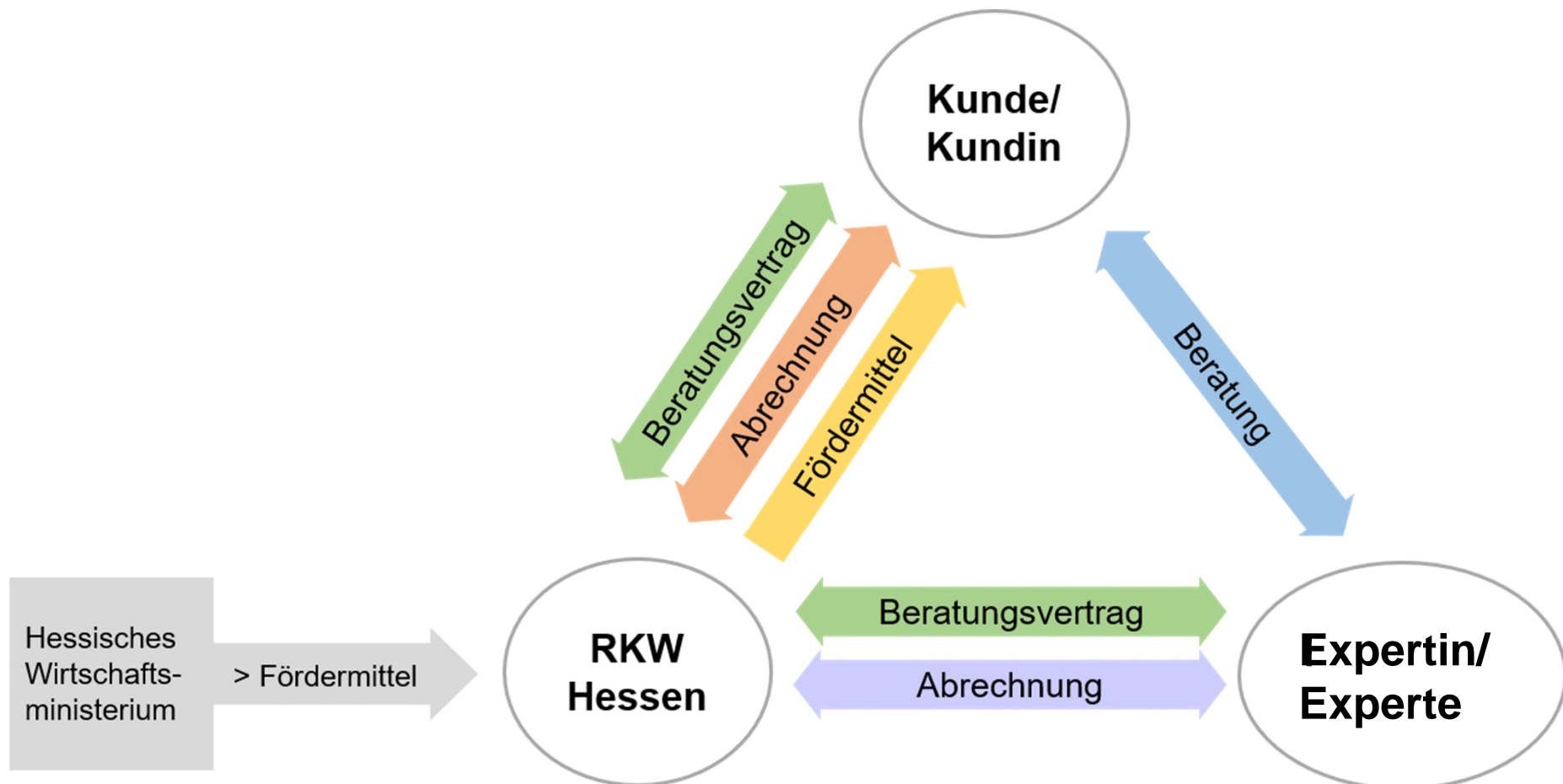


Gefördert durch:



\* 2023: Stand Mitte November

## ABLAUF BERATUNGSPROJEKTE



## DIE SCHRITTE ZUR GEFÖRDERTEN BERATUNG



- Kostenfreies (und unverbindliches) **Erstgespräch**
- Schriftliche **Anfrage** (unverbindlich)
- **Empfehlung** einer/eines qualifizierten Expertin/Experten durch das RKW Hessen; Alternativ: Prüfung selbst gewählter Expertinnen/Experten
- **Erstgespräch** mit vorgeschlagener/vorgeschlagenem Expertin/Experten
- **Angebotserstellung** durch RKW Hessen mit Beratungsförderung
- **Beratungsprojekt** mit der/dem Expertin/Experten

## KONTAKT

### Thomas Fabich

Prokurist und Leiter Büro Kassel

[t.fabich@rkw-hessen.de](mailto:t.fabich@rkw-hessen.de)

Tel. 05 61 / 93 09 99-2

---

### Kontakt Beratungsteam:

[beratung@rkw-hessen.de](mailto:beratung@rkw-hessen.de)

### Kelsterbach:

Tel. 0 61 07 / 9 65 93-40

### Kassel:

Tel. 05 61 / 93 09 99-0



[www.rkw-hessen.de](http://www.rkw-hessen.de)

